

Type M:

NR010 B

Code lettres:

Fcs

Série:

2168673 0 400 2168673 0 216 Sans frein à main
 Avec frein à main

Année de construction: 1967

Wagon trémie - Autodéchargeur.

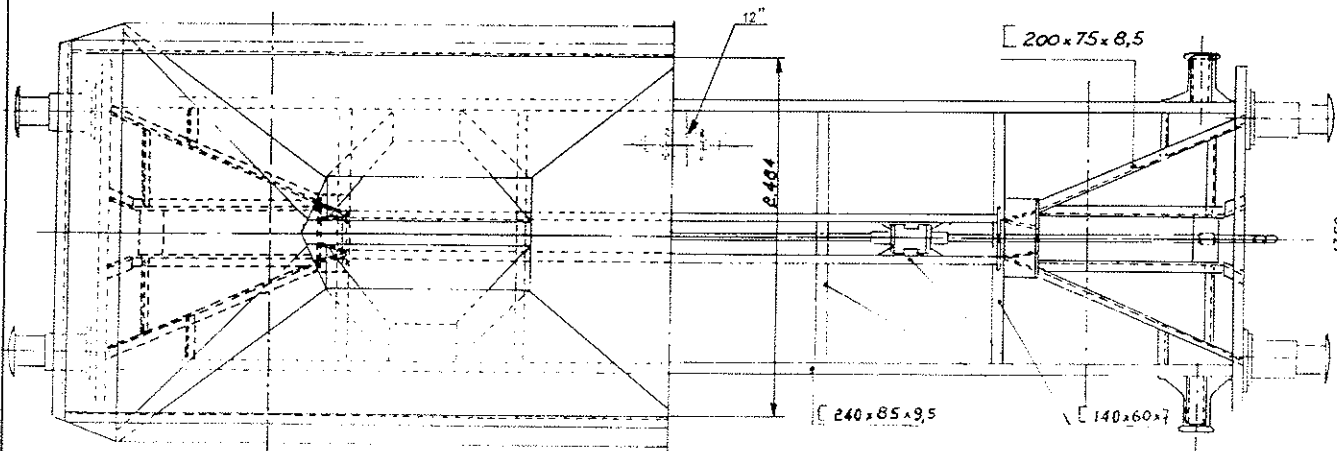
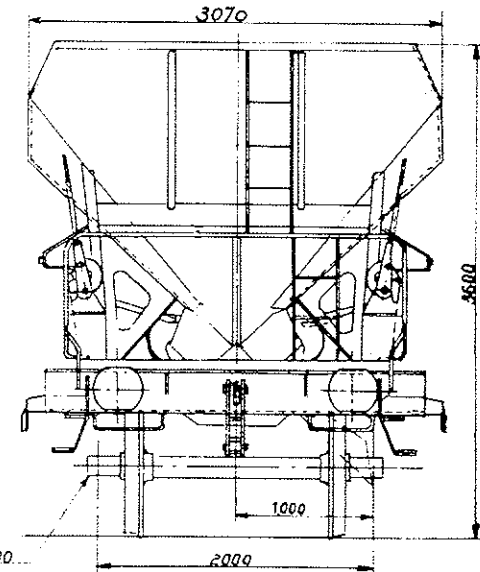
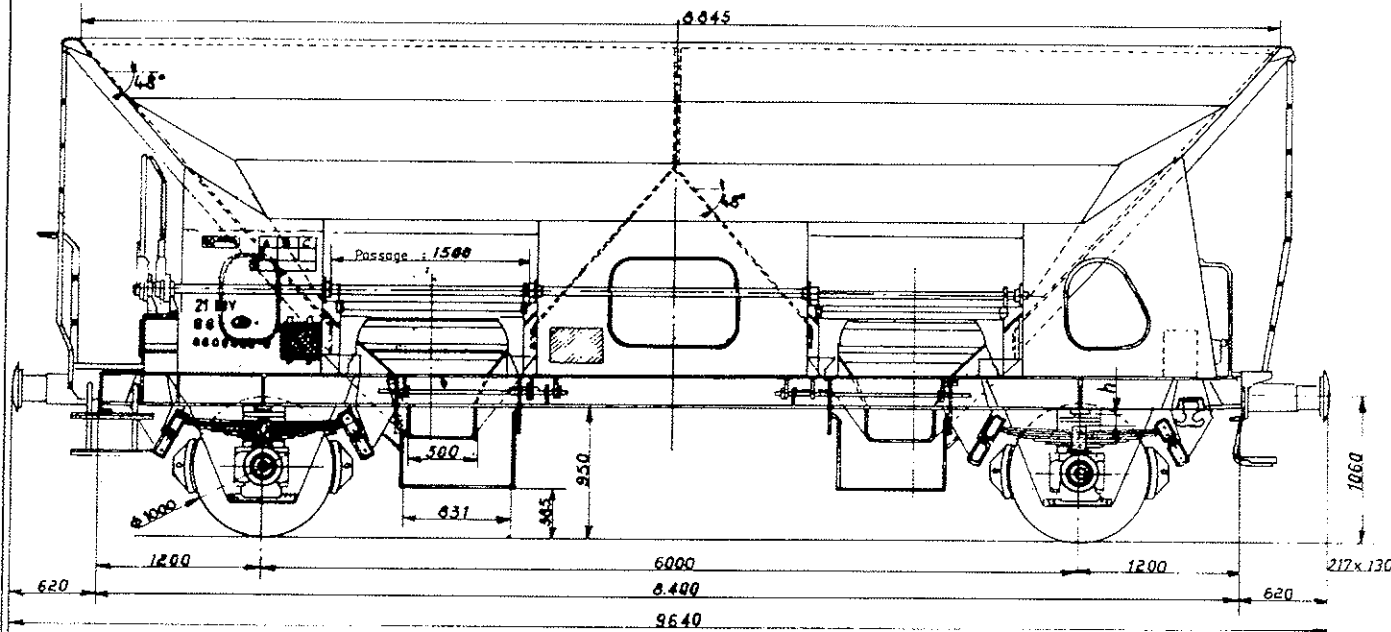
Tare moyenne 12 t

Avec frein à main

Sans frein à main

A	B	C
5	20	28

A	B	C
5		



Volume:	32,55				
Surface:	—				
Boîte à rouleaux:	SKF				
Ø portée de calage:	185 mm				
Bogie:	—				
Ressort:	8 lames 120x15-1200				
Flexibilité en mm/t:	6,8				
Jeu h sous tare entre butée et collier de ressort:	{ max. 95mm min. en révision				
Rayon de courbe autorisé:	—				
Frein à main:	—				
Type de frein:	O-GP				
Distributeur:	Est-3e				
Régieur:	DRV2-450				
Détendeur de pesée:	—				
Poids-frein:	<table border="1"> <tr> <td>13</td> <td>22</td> </tr> <tr> <td>22</td> <td>22</td> </tr> </table>	13	22	22	22
13	22				
22	22				

Type M:

0101016 4

Code lettres:

Fcs

Série:

01181816115 1 01010 01181816115 1 11218 a

Sans frein à main

Avec frein à main

Année de construction: 1969

Wagon trémie.

12,951

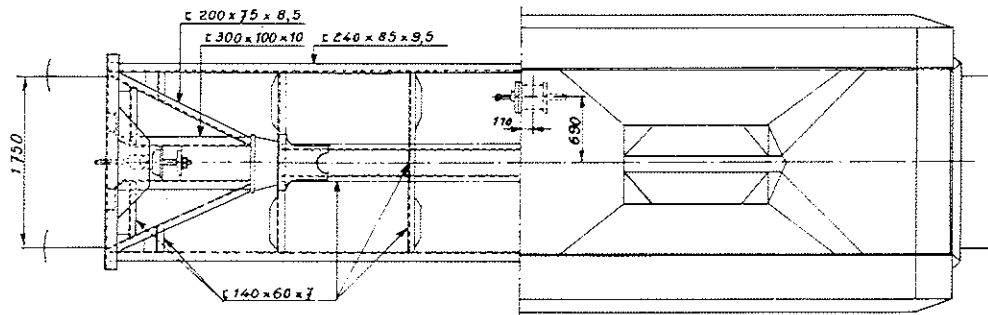
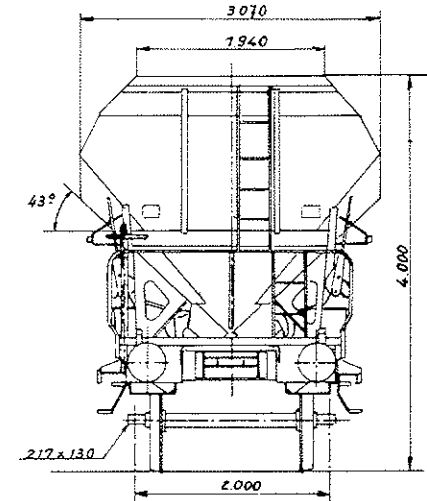
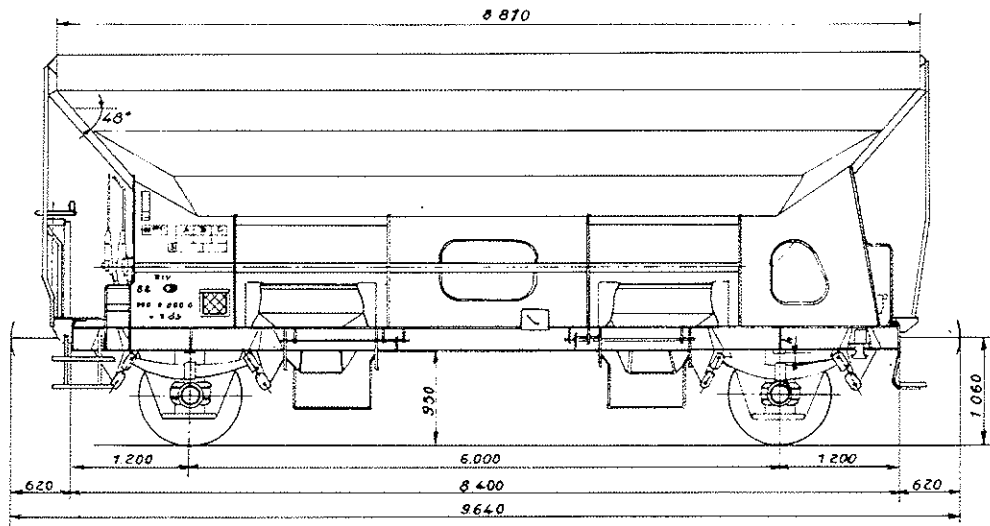
Tare moyenne 12,85 t

Avec frein à main

Sans frein à main

A	B	C
5	19	23 27

A	B	C
S		



- Volume: 40,6m³
- Surface: —
- Boîte à rouleaux: SKF
- Ø portée de calage: 185 mm.
- Bogie: —
- Ressort: 8 lames 120 x 16 · 1200
- Flexibilité en mm/t: 6,8
- Jeu h sous tare entre butée et collier de ressort: $\begin{cases} \text{max. } 86,5 \text{ mm} \\ \text{min. en révision} \end{cases}$
- Rayon de courbe autorisé: —
- Frein à main: —
- Type de frein: O-GP
- Distributeur: EST-3e
- Régleur: DRV2-450
- Détendeur de pesée: —
- Poids-frein:

13	17	24
5	7	22

0640002C
003C

Type M:

110011 S

Wagon trémie - Autodéchargeur.

Tare moyenne 13:

Code lettres:

Pcs

Avec frein à main

Sans frein à main

Série:

0110101015 1 1510

01686215 1 51510

Sans frein à main
Avec frein à main

(S 19 23 27)

(A B C)
S

Année de construction: 1968-1969

