

Type M:

01148 2

Code lettres:

E

Série:

21181512 0 000 0

21181512 0 012 0

Sans frein à main

Avec frein à main

Année de construction: 1947-1948

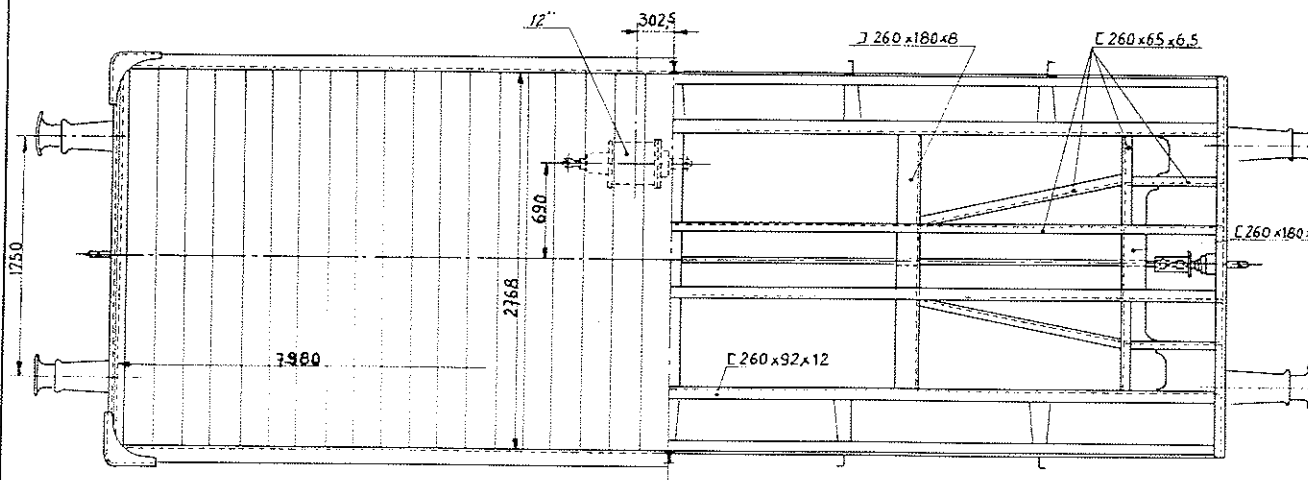
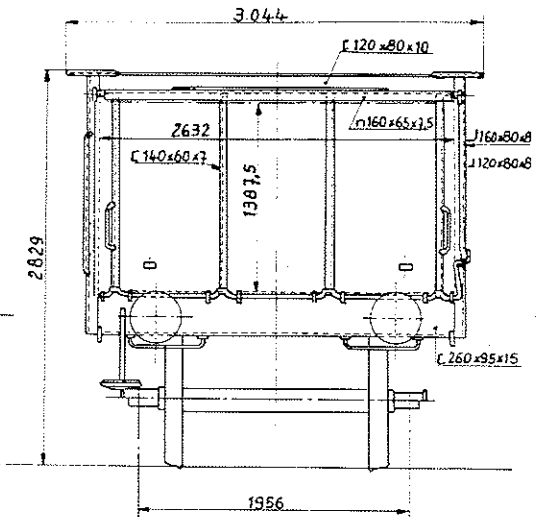
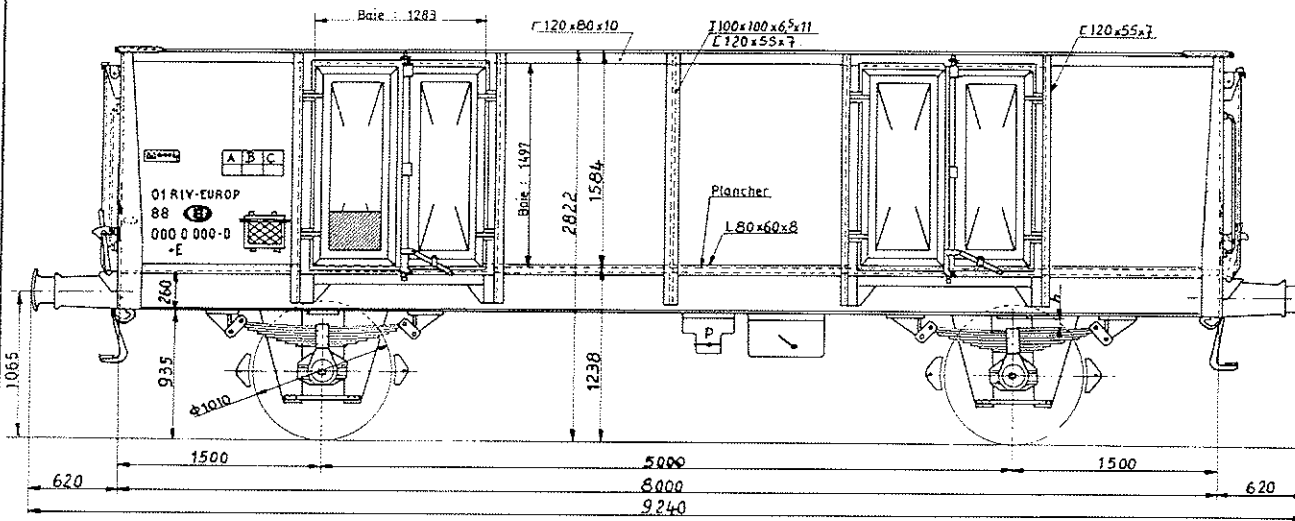
Wagon tombereau.

Tare moyenne 1111

Avec frein à main

Sans frein à main

A	B	C
205	225	26



Volume:	35 m ³				
Surface:	218 m ²				
Boîte à rouleaux:	SKF				
Ø portée de calage:	160-170 mm.				
Bogie:	—				
Ressort:	8 lames 120 x 16 - 1200				
Flexibilité en mm/t:	6,8				
Jeu h sous tare entre butée et collier de ressort:	{ max. 91 mm min. en révision 77 mm				
Rayon de courbe autorisé:	—				
Frein à main:	—				
Type de frein:	WG				
Distributeur:	LU1				
Régleur:	DA 2 - 4505				
Détendeur de pesée:	—				
Poids-frein:	<table border="1"><tr><td>13</td><td>23</td></tr><tr><td>24</td><td></td></tr></table>	13	23	24	
13	23				
24					

Type M.

121418 0

Code lettres:

E

Série:

01180511 0 000 0

01180511 5 332 0

Sans frein à main

00000000 0 000 0

00000000 0 000 0

Avec frein à main

Année de construction: 1947-1948

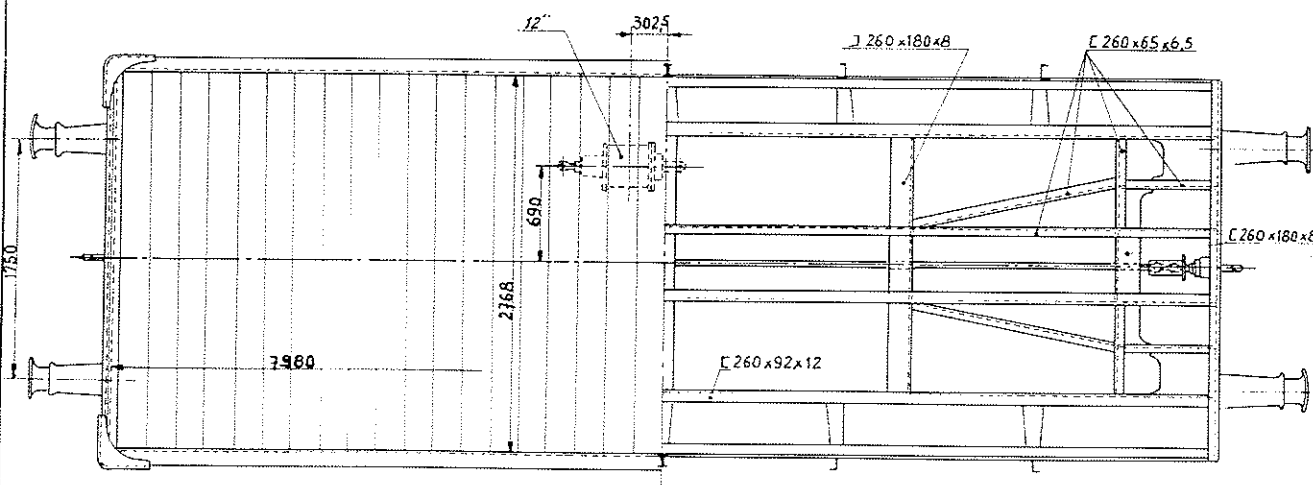
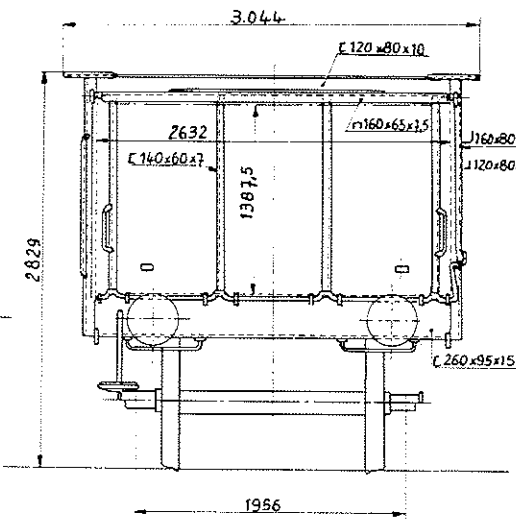
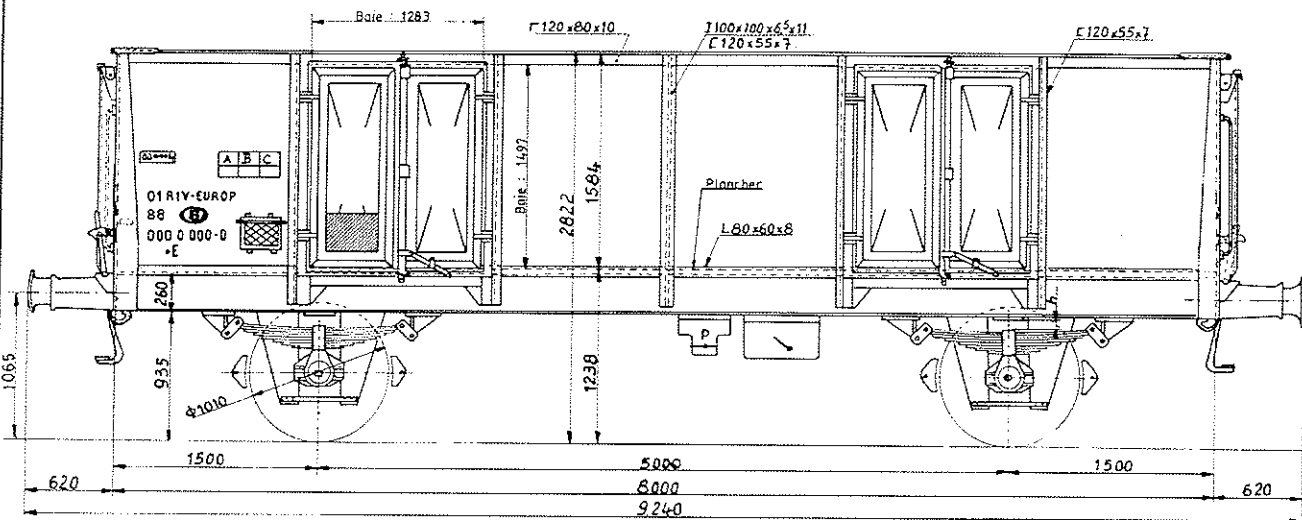
Wagon tombereau.

Tare moyenne 11,1t

Avec frein à main

Sans frein à main

A B C
205 225 26



- Volume: 35 m³
- Surface: 21,8 m²
- Boîte à roulements: SKF
- Ø portée de calage: 160-170 mm.
- Bogie: —
- Ressort: 8 lames 120 x 16 - 1200
- Flexibilité en mm/t: 6,8
- Jeu h sous tare entre butée et collier de ressort: { max. 91 mm
min. en révision 77 mm
- Rayon de courbe autorisé: —
- Frein à main: —
- Type de frein: WG
- Distributeur: LUI
- Régleur: DA 2 - 4505
- Détendeur de pesée: —
- Poids-frein:

13	23
22	

Wagon tombereau avec barre faitière

Tare moyenne 11,1 t

Type M:

01 RIV-EUROP

Code lettres:

E

Série:

000 0 000-0

Sans frein à main

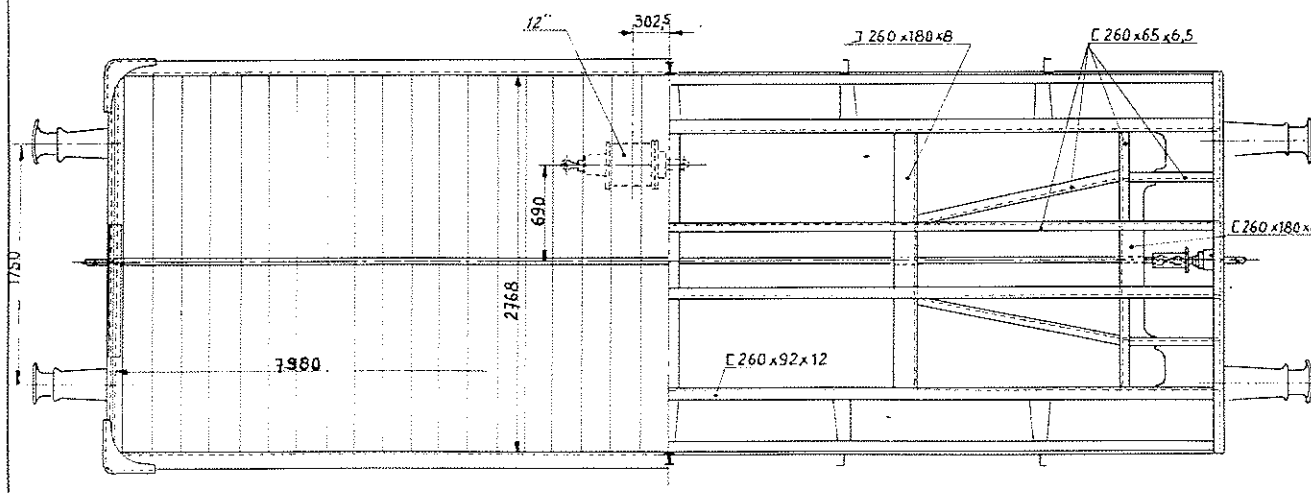
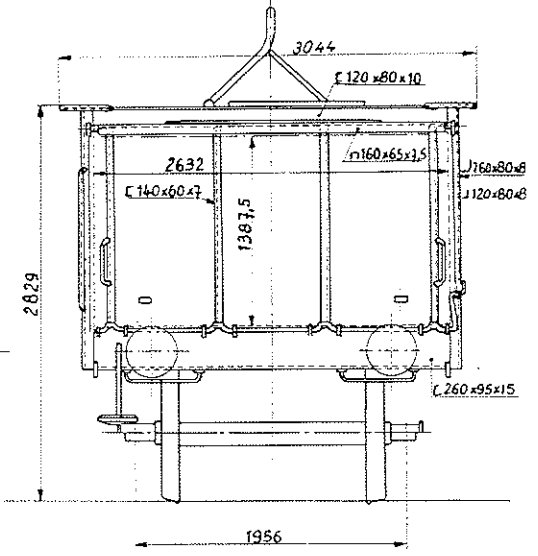
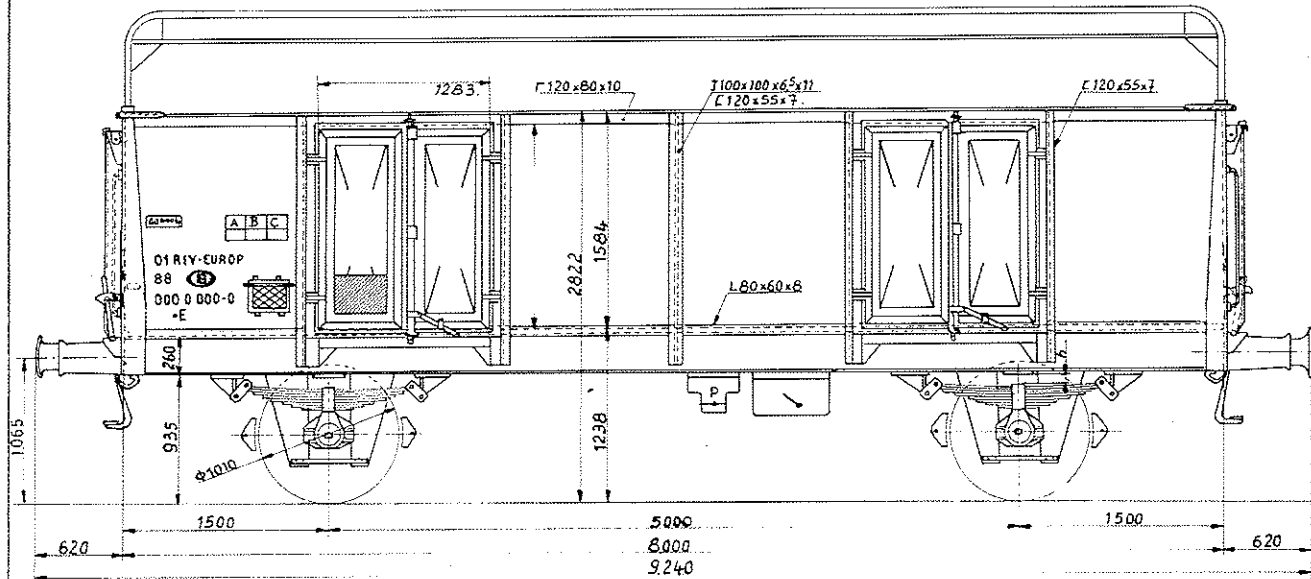
Avec frein à main

Année de construction: 1948

Avec frein à main

Sans frein à main

A	B	C
28	27	26



- Volume: 35 m³
- Surface: 21,8 m²
- Boîte à roue: SKF
- Ø portée de calage: 160-170 mm
- Bogie:
- Ressort: 8 120x16-1200
- Flexibilité en mm/t: 6,8
- Jeu h sous tare entre butée et collier de ressort:

max. 91 mm
min. en révision 77 mm
- Rayon de courbe autorisé:
- Frein à main:
- Type de frein: WG
- Distributeur: LU1
- Régleur: DA2-4505
- Détendeur de pesée:
- Poids-frein:

13	23
7,4	

Modification du schéma:

Type M:

0121512 0

Code lettres:

E

Série:

0121512 0 0100

0121512 0 0100

Sans frein à main

0100

0100

Avec frein à main

Année de construction: 1956-1957

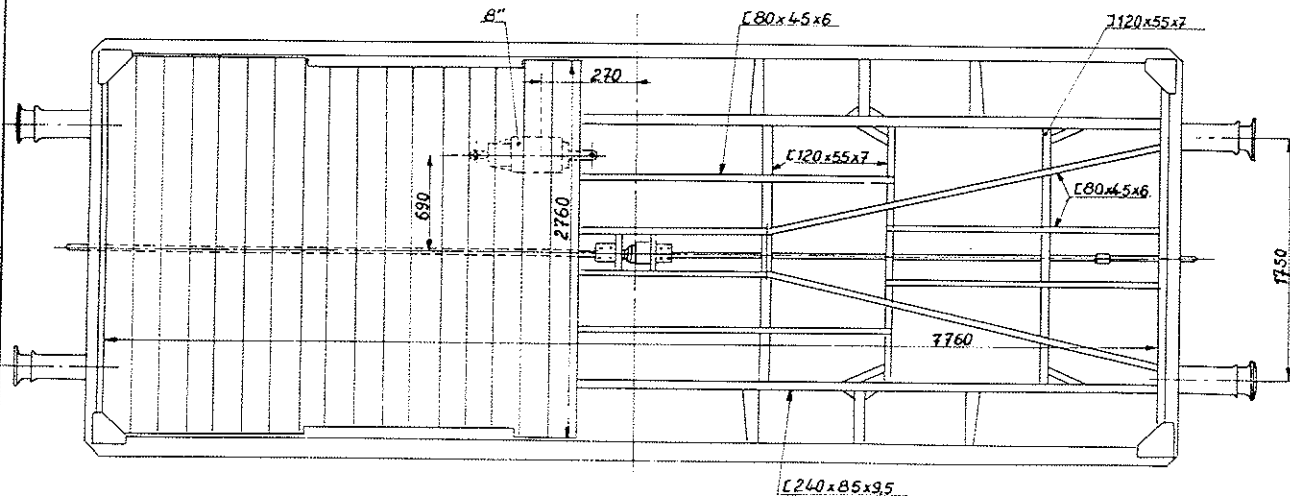
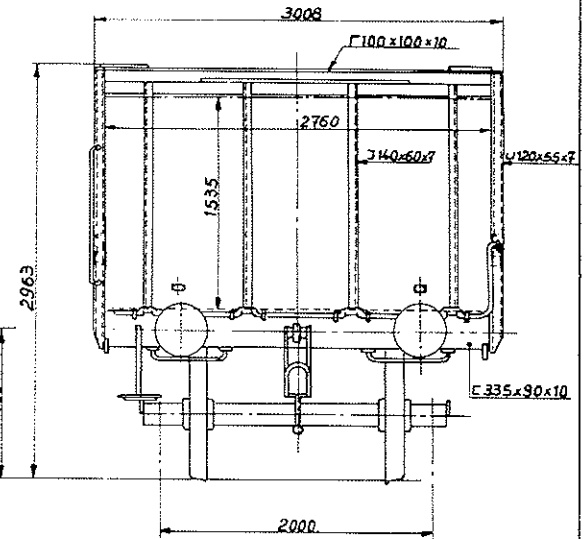
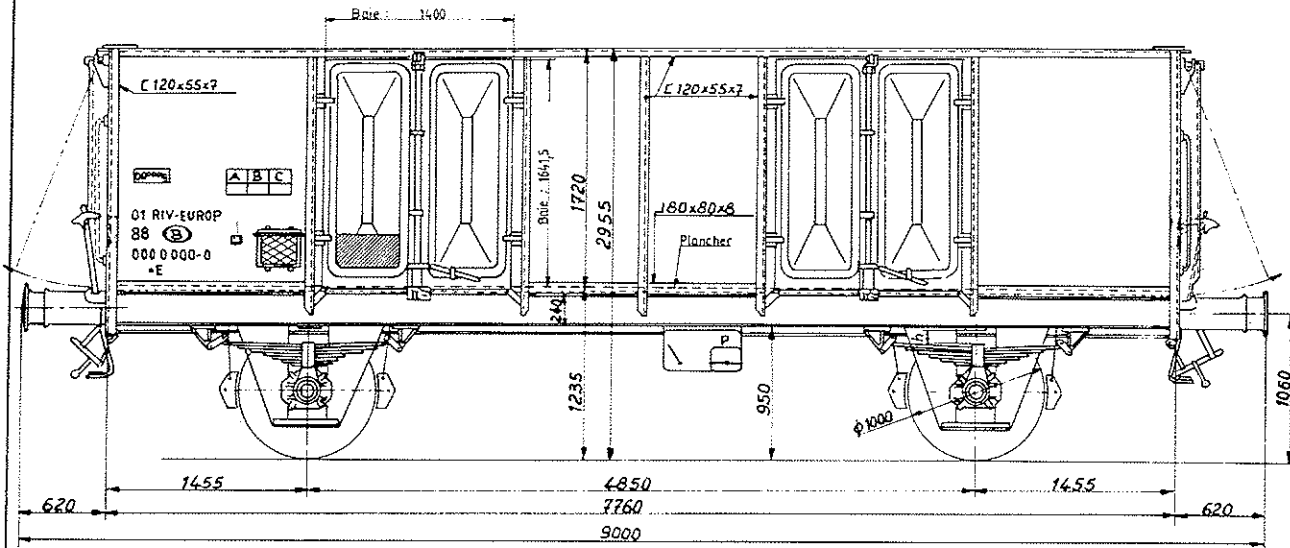
Wagon tombereau.

Tare moyenne 10,8t

Avec frein à main

Sans frein à main

A	B	C
21	25	29



- Volume: 36,84 m³
- Surface: 21,4 m²
- Boîte à roulements: SKF-FAG
- Ø portée de calage: 185 mm.
- Bogie: —
- Ressort: 8 lames 120 x 16-1200
- Flexibilité en mm/t: 6,8
- Jeu h sous tare entre butée et collier de ressort: { max. 91mm
min. en révision 91mm
- Rayon de courbe autorisé: —
- Frein à main: —
- Type de frein: WG
- Distributeur: EST-3d
- Régleur: DA2-450
- Détendeur de pesée: —
- Poids-frein: 12 16

Type M:

112131A 0

Code lettres:

E

Série:

011815101 5 1108 011815101 5 7196a Sans frein à main
 011815101 6 91510 011815101 8 4196b Avec frein à main

Année de construction: 1958 - 1959

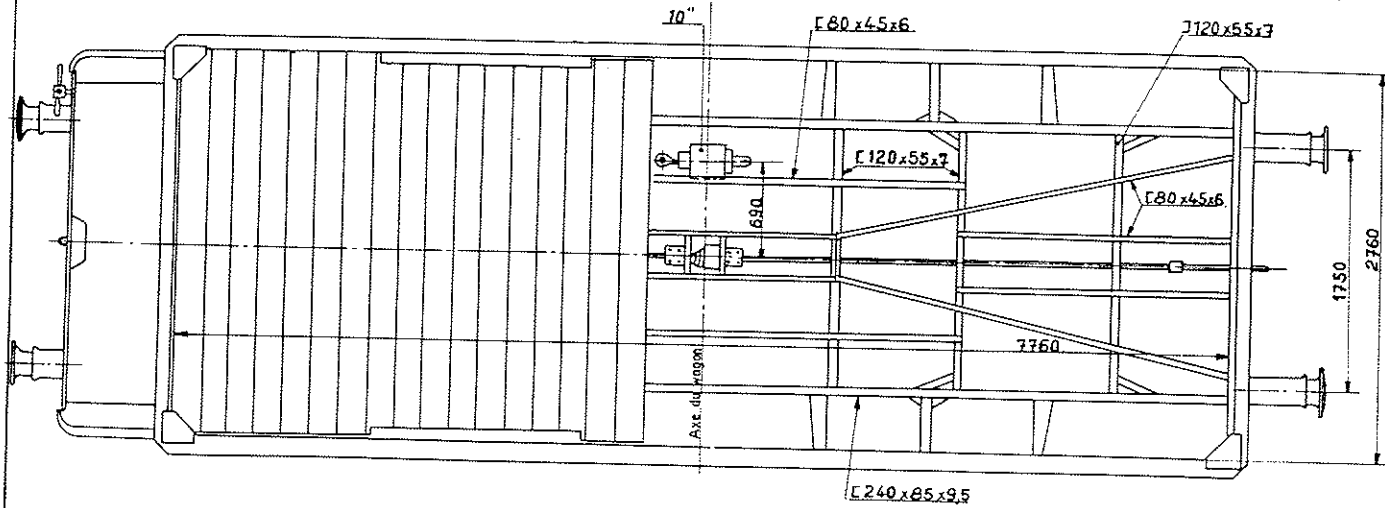
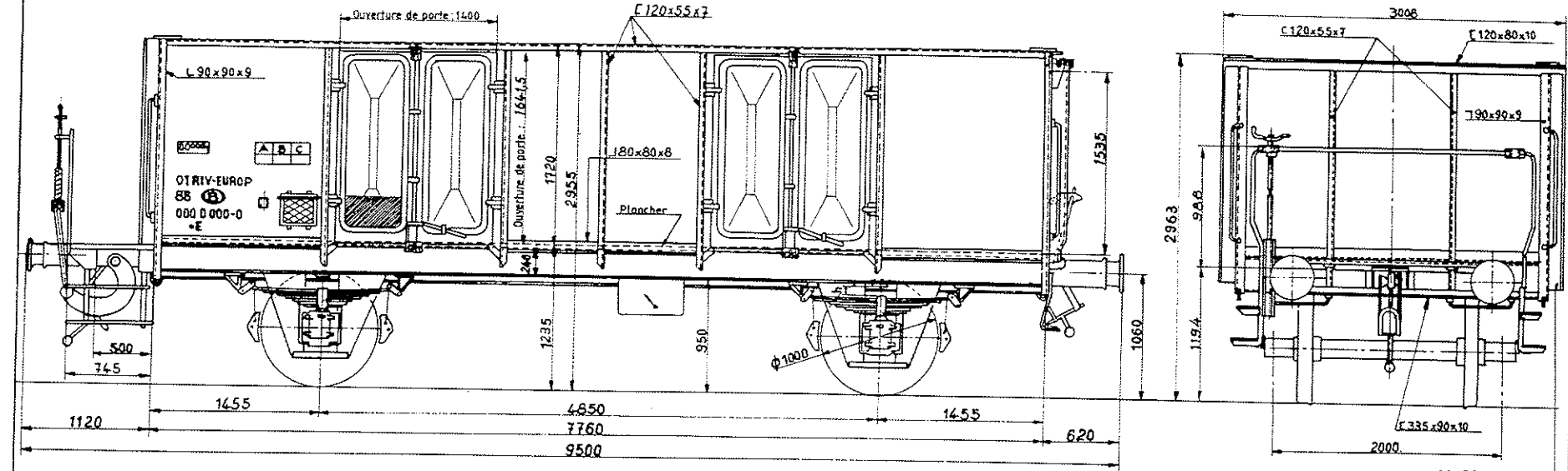
Wagon tombereau.

Tare moyenne 11 t.

Avec frein à main

Sans frein à main

A	B	C
21	25	29



- Volume: 36,84 m³
- Surface: 21,4 m²
- Boîte à rouleaux: SKF - FAG
- Ø portée de calage: 185 mm.
- Bogie: —
- Ressort: 8 lames 120 x 16 - 1200
- Flexibilité en mm/t: 6,8
- Jeu h sous tare entre butée et collier de ressort: { max: 9t
min: en révision 9t
- Rayon de courbe autorisé: —
- Frein à main: —
- Type de frein: 0 - 6 - 10"
- Distributeur: —
- Régleur: —
- Détendeur de pesée: —
- Poids-frein: 12 24

829.068C.

Modification du schéma: 08-03-79

Type M:

1211514 15

Code lettres:

E

Wagon tombereau.

tare moyenne 12,15t

Série:

0180503 3 0000

0180503 3 0000

Sans frein à main

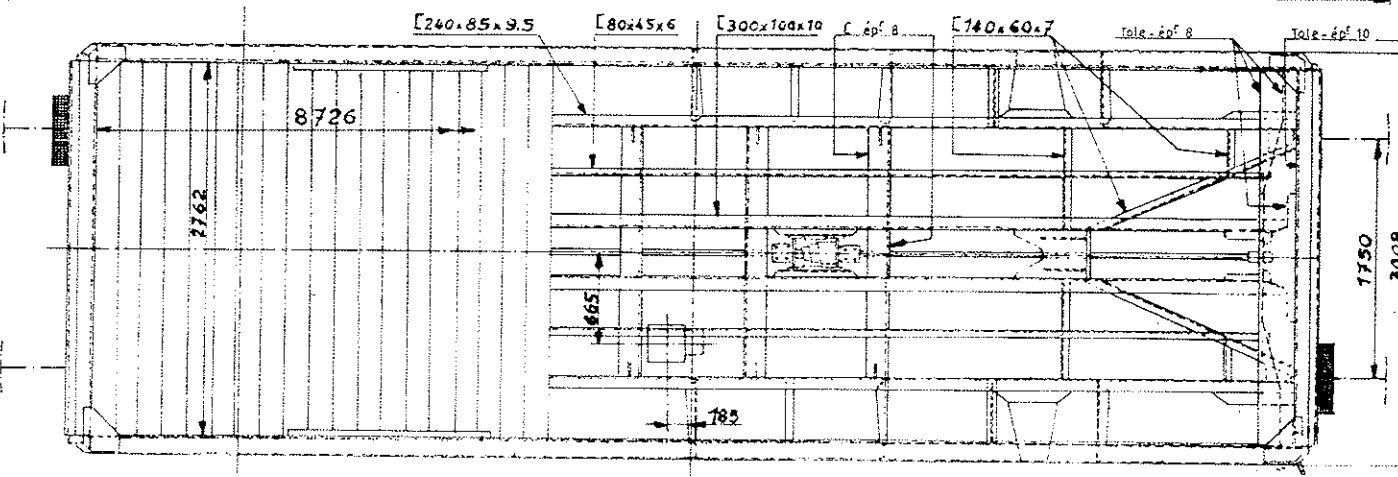
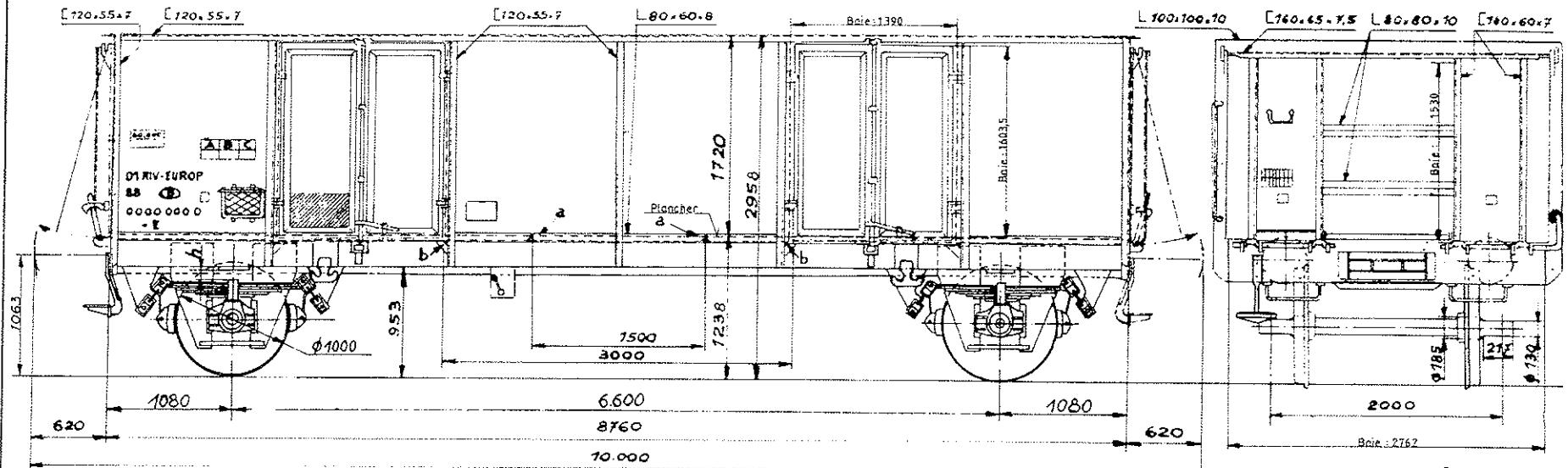
Avec frein à main

Avec frein à main

Sans frein à main

Année de construction 1972

A B C
198 235 275



- Volume: 415 m³
- Surface: 241 m²
- Boîte à rouleaux: SKF-FAG
- Ø portée de calage: 185 mm.
- Bogie: —
- Ressort: 8 lames 120x 16-1200
- Flexibilité en mm/t: 6,8
- Jeu h sous tare entre butée et collier de ressort: { max. 82 mm
min. en révision 82 mm
- Rayon de courbe autorisé: —
- Frein à main: —
- Type de frein: Oerl. O-6
- Distributeur: Est-3d
- Règleur: OA2-450
- Détendeur de pesée: —
- Poids-frein: 13 24

Wagon tombereau basculable en bout

Type M

112121A 1

Code lettres:

E

Série:

01818102 4 000

01818102 7 919

Sans frein à main

Avec frein à main

Année de construction

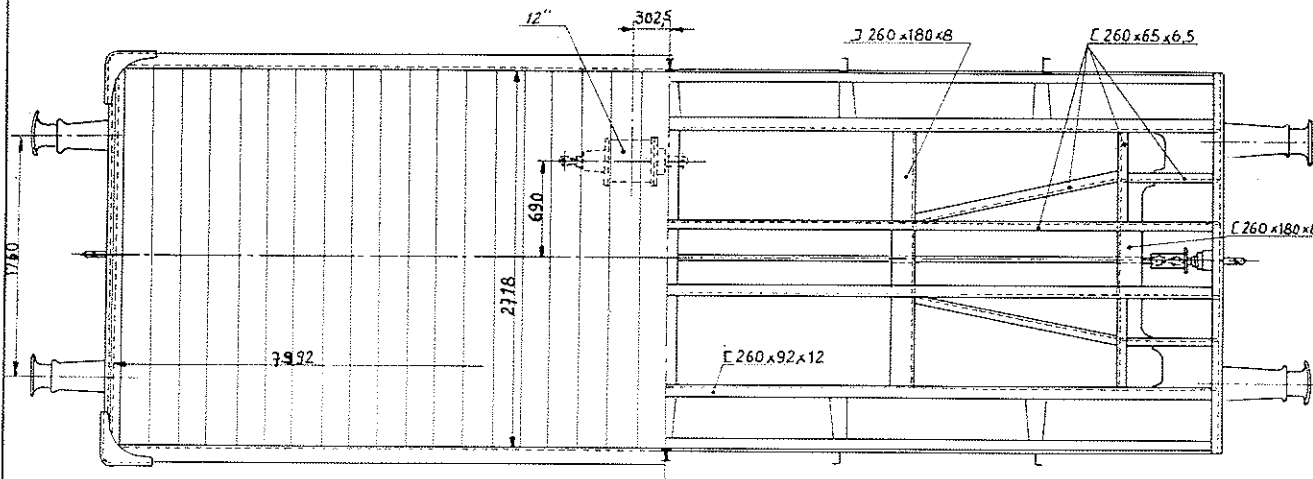
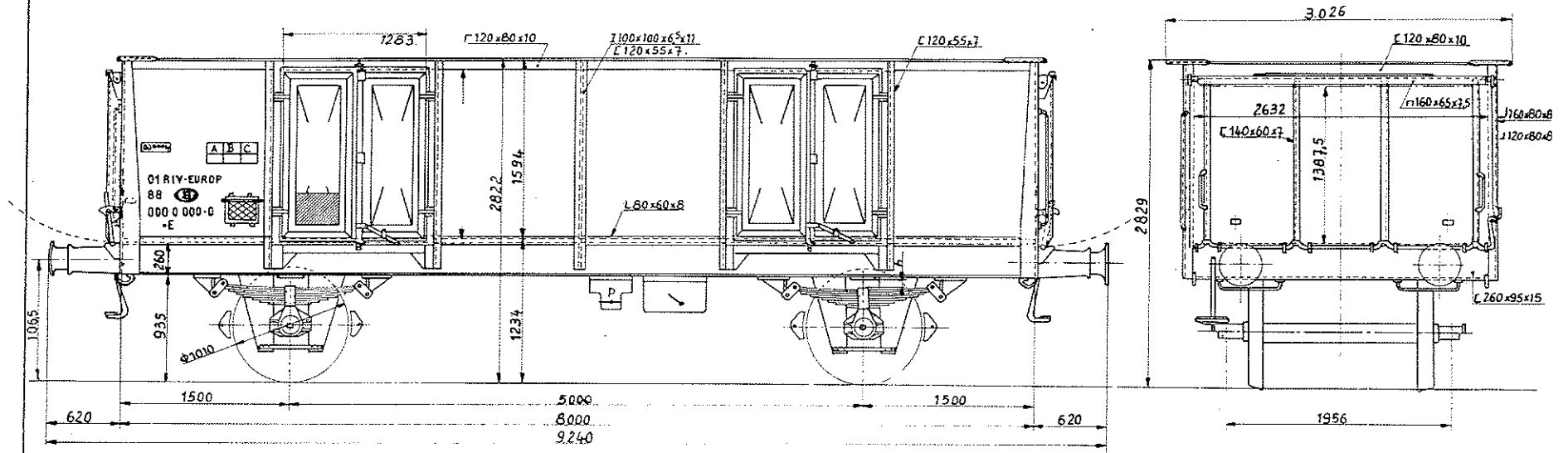
1946

Tare moyenne 111

Avec frein à main

Sans frein à main

A	B	C
21	25	26,5



Volume:	34,7m ³
Surface:	21,75 m ²
Boîte à rouleaux:	SKF
Ø portée de calage:	160-170 mm
Bogie:	
Ressort:	8 120x16-1200
Flexibilité en mm/t:	6,8
Jeu h sous tare entre butée et collier de ressort:	max. 91,5mm min. en révision 76mm
Rayon de courbe autorisé:	
Frein à main:	
Type de frein:	Oerl 0-GP
Distributeur:	EST-3d
Régieur:	DRV 2-450 DA2-450
Détendeur de pesée:	
Poids-frein:	14 24 22

Modification du schéma: